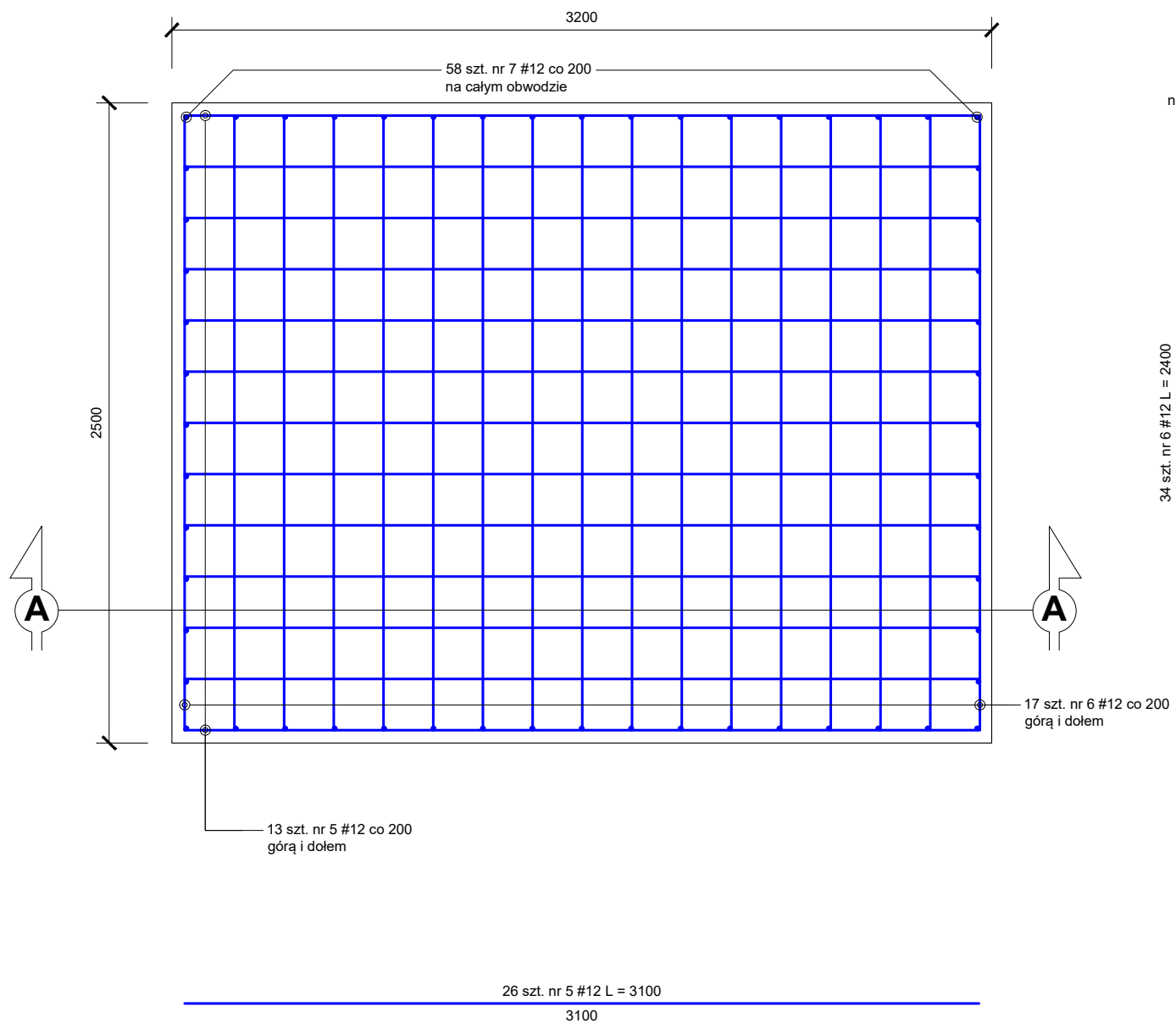
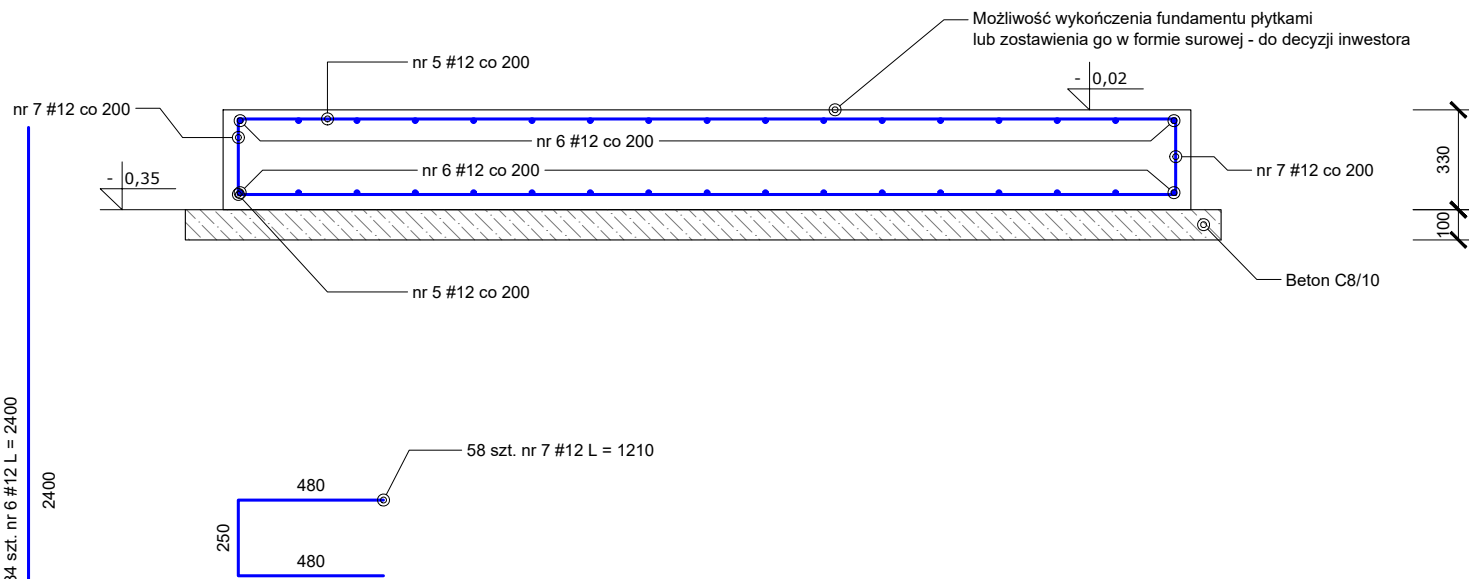


BUDOWA PLACÓWKI KSZTAŁCENIA ZAWODOWEGO W IZBICY KUJAWSKIEJ

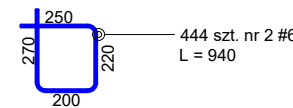
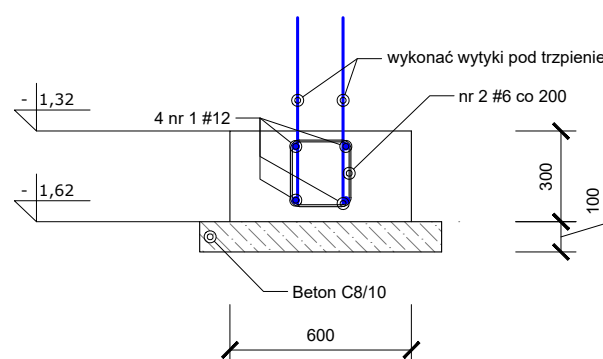
Fundament pod maszyny F1
2 szt.



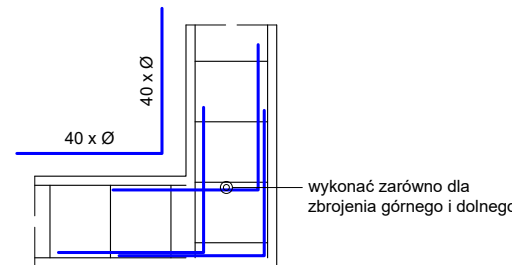
Fundament pod maszyny F1
Przekrój A - A



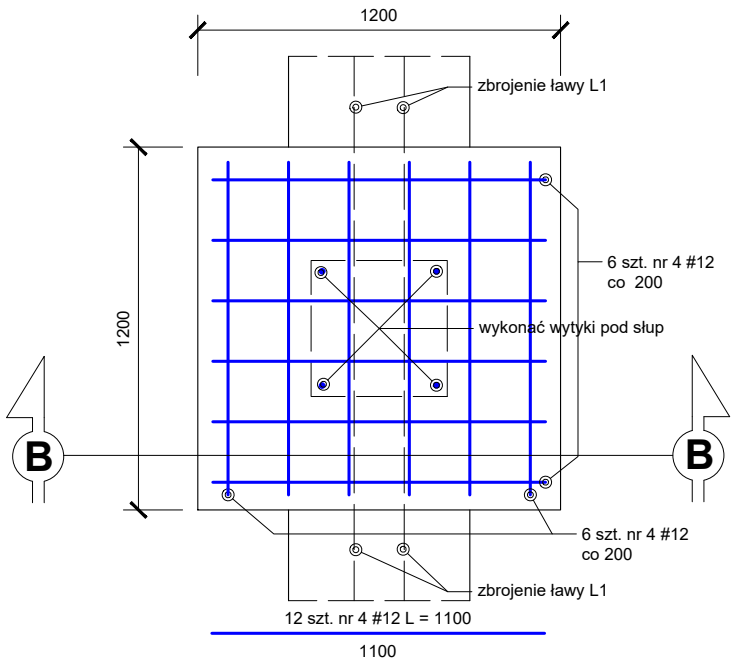
Ława L1 - Przekrój
88,52 mb



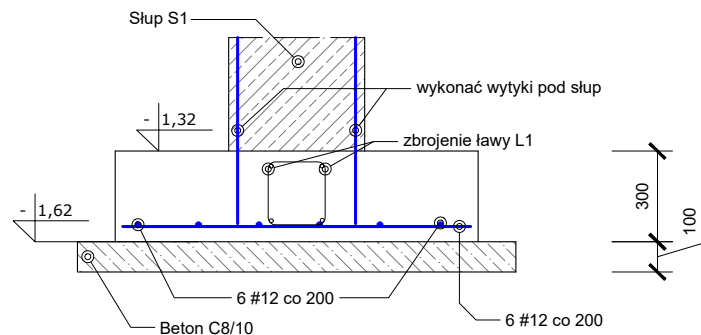
Sposób łączenia
zbrojenia w narożach



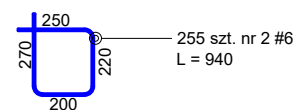
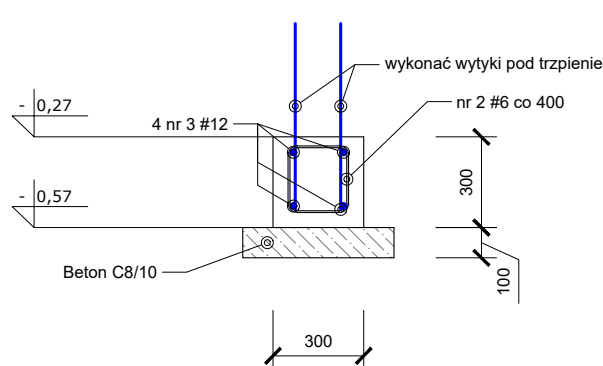
Stopa fundamentowa SF1
18 szt.



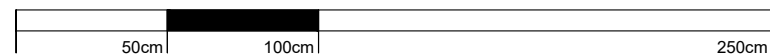
Stopa fundamentowa SF1
Przekrój B - B



Podwalina P1 - Przekrój
101,5 mb



KONSTRUKCJA FUNDAMENTÓW - DETALE



SKALA 1:25

Zestawienie stali zbrojeniowej - wszystkie elementy na rysunku								
NR	Średnica	Ilość	Długość jednostkowa	Długość łączna				
	[mm]	[szt.]	[m]	[m]				
				#6	#8	#10	#12	#16
1	12	4	106.20				424.80	
2	6	699	0.94	657.06				
3	12	4	121.80				487.20	
4	12	216	1.10				237.60	
5	12	52	3.10				161.20	
6	12	68	2.40				163.20	
7	12	58	1.21				70.18	
Ogółem długość [m]				657.06	#####	#####	1544.18	#####
Masa jednostkowa [kg/m]				0.222	0.395	0.617	0.888	1.580
Masa wg średnic [kg]				145.87	####	####	1371.23	#####
Masa ogółem [kg]							1517.10	



BRANŻA	ETAP PROJEKTOWY	SKALA RYSUNKU	NR ZAŁĄCZNIKA
AK	PB	1:50	K1
NAZWA I ADRES ZADANIA			
DATA			
BUDOWA PLACÓWKI KSZTAŁCENIA ZAWODOWEGO WRAZ Z PRACOWNIAMI PRAKTYCZNEJ NAUKI ZAWODU Z NIEZBEDNĄ INFRASTRUKTURĄ TECHNICZNĄ W ZESPÓLE SZKÓŁ W IZBICY KUJAWSKIEJ			
ADRES: ZGODNIE ZE STRONĄ NR 1 PROJEKTU BUDOWLANEGO			
ZAWARTOŚĆ RYSUNKU			
KONSTRUKCJA FUNDAMENTÓW - DETALE			
PODPIS			
KONSTRUKCJA - PROJEKTANT:			
Mg inż. Krzysztof Czaplański Nr upraw. 2471/103 upr. budowlana w spec. konstrukcyjno - budowlanej bto			
KONSTRUKCJA - SPRAWDZAJĄCY:			
Mg inż. Janusz Szalewski Nr upraw. 232/02/01/01 upr. budowlana w spec. konstrukcyjno - budowlanej bto			
STRONA			

ZAŁĄCZNIK GRAFICZNY W WERSJI ELEKTRONICZNEJ NIE STANOWI DOKUMENTACJI PROJEKTOWEJ I NIE MOŻE BYĆ WYKORZYSTYWANY NA CELE PROWADZENIA BUDOWY ZGODNIE Z USTAWĄ PRAWO BUDOWLANE